

連続排出形鉄片除去機(油入式)

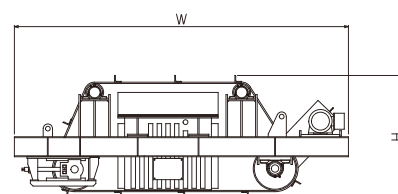
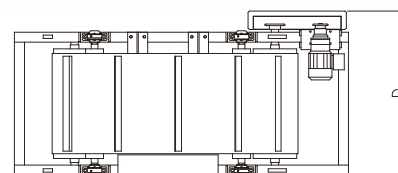
KEMC

特長

- 油冷却方式採用により連続運転でも安定した吸引力
- 弊社独自の電磁石設計により強力な吸引力を実現
- 堅牢な構造のため故障しにくい
- ベルト排出機構付で自動排出



型式	適用 ベルト幅 (mm)	電磁石 容量 (冷時kW)	排出 ベルト幅 (mm)	ベルト 速度 (m/min)	電動機 容量 (kW)	概算 重量 (kg)	概算 油量 (ℓ)	寸法(mm)		
								W	H	D
KEMC-600	600	2.5	750	80	1.5	1500	170	2500	920	1230
KEMC-750	750	4	900			2100	270	2700	970	1410
KEMC-900	900	5	1050		2.2	3100	500	3305	1020	1585
KEMC-1050	1050	6	1200	4500		800	3700	1120	1855	
KEMC-1200	1200	8	1400	82	3.7	5800	980	3850	1170	2065
KEMC-1400	1400	10	1600			6600	1200	4050	1120	2305
KEMC-1600	1600	11	1800	80	9000	1400	4300	2475		



各種鉄片の吸引距離 (電磁石直下にて障害物のない場合)

型式	サンプル鉄片	丸鋼 φ20×200 (mm)	鋼板 200×200×20 (mm)	角鉄材 50×50×20 (mm)	形鋼 50 L×400 (mm)	六角ナット M30 (mm)
KEMC-400		260	240	240	270	170
KEMC-500		280	250	250	290	180
KEMC-600		300	260	260	310	210
KEMC-750		330	280	270	340	250
KEMC-900		400	290	290	400	300
KEMC-1050		450	350	320	450	340
KEMC-1200		520	450	350	500	380
KEMC-1400		620	560	420	610	450

標準仕様

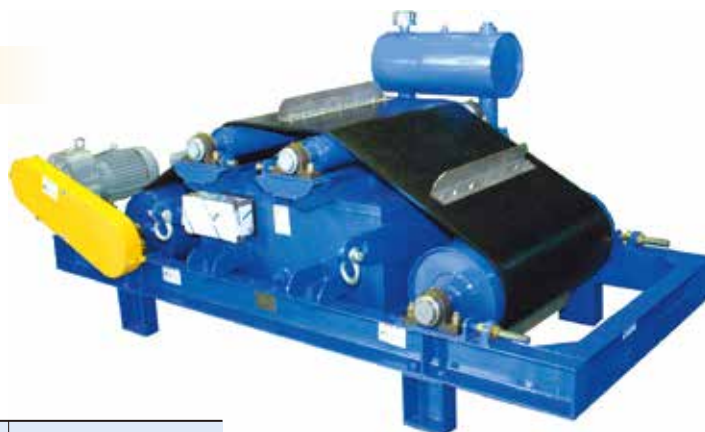
1. 設置場所：屋内外
2. 周囲温度：-5~40℃(本体), -5~40℃(制御盤)
3. 時間定格：連続
4. 電源：AC200/220V 3φ 50/60Hz(標準)
(AC400/440V 3φ 50/60Hzも製作いたします)
5. 塗装色：マンセル7.5PB4/12(本体), マンセル5Y7/1(制御盤)

連続排出形鉄片除去機(油入式)

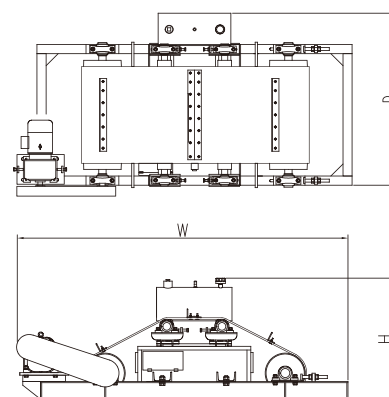
KEMC-F

特長

- 油冷却方式採用により連続運転でも安定した吸引力
- シンプルな構造設計によりコストダウンに成功
- 少ない電力のため環境に優しいエコタイプ
※当社比 (KEMCとの比較)
- ベルト排出機構付で自動排出



型 式	適用 ベルト幅 (mm)	電磁石 容量 (冷時kW)	排出 ベルト幅 (mm)	ベルト 速度 (m/min)	電動機 容量 (kW)	概算 重量 (kg)	概算 油量 (ℓ)	寸法(mm)		
								W	H	D
KEMC-F600	600	1.2	500	60	1.5	1000	90	2265	1050	1210
KEMC-F750	750	2	750	63	2.2	1400	180	2615	995	1460
KEMC-F900	900	3	800			1900	200	2765	1025	1510
KEMC-F1050	1050	4.5	1050			2500	300	2915	1070	1835
KEMC-F1200	1200	5.5	1100		3.7	2900	320	3015	1040	2055
KEMC-F1400	1400	10	1400		5.5	5200	750	3665	1260	2055
KEMC-F1600	1600	15	1600			7800	830	3900	1310	2345



各種鉄片の吸引距離 (電磁石直下にて障害物のない場合)

型 式	サンプル鉄片	丸鋼 φ20×200 (mm)	鋼板 200×200×20 (mm)	角鉄材 50×50×20 (mm)	形鋼 50 L×400 (mm)	六角ナット M30 (mm)
KEMC-F600		200	150	150	220	160
KEMC-F750		250	170	170	250	180
KEMC-F900		280	200	200	300	220
KEMC-F1050		400	280	280	400	300
KEMC-F1200		450	350	300	450	320
KEMC-F1400		580	450	400	590	420
KEMC-F1600		620	560	420	610	450

標準仕様

1. 設置場所：屋内外
2. 周囲温度：-5~40℃(本体), -5~40℃(制御盤)
3. 時間定格：連続
4. 電 源：AC200/220V 3φ 50/60Hz(標準)
(AC400/440V 3φ 50/60Hzも製作いたします)
5. 塗 装 色：マンセル7.5PB4/12(本体), マンセル5Y7/1(制御盤)

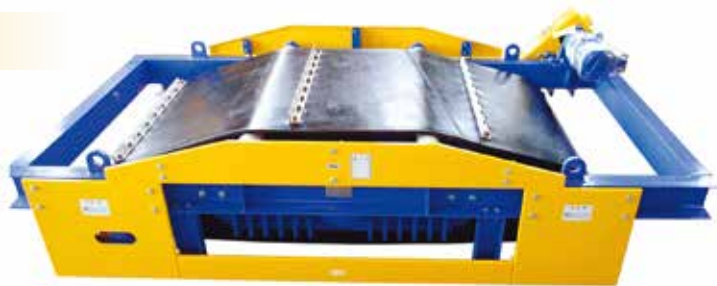
連続排出形鉄片除去機(乾式)

KEMC-H

特長

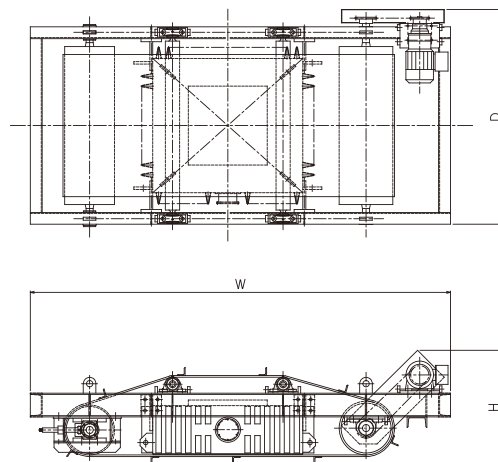
- 空冷方式のため軽量化に成功
- 取付場所・方向に制限なし（取付角度の制限なし）
- メンテナンスフリーで保守作業の簡略化
- ベルト排出機構付で自動排出

※メンテナンスフリーは電磁石本体のみ
モータやプーリのメンテナンスは必要



※保護カバーはオプション

型式	適用 ベルト幅 (mm)	電磁石 容量 (冷時kW)	排出 ベルト幅 (mm)	ベルト 速度 (m/min)	電動機 容量 (kW)	概算 重量 (kg)	寸法(mm)		
							W	H	D
KEMC-60H	600	1.5	600	80	0.75	940	2205	670	1050
KEMC-75H	750	2.2	750	100		1150	2425	710	1210
KEMC-90H	900	3.8	900		1.5	1840	2660	725	1360
KEMC-105H	1050	5	1050			2460	2810		1510
KEMC-120H	1200	6	1200		2.2	2970	3170	830	1695
KEMC-140H	1400	7.5	1400			4080	3500	850	1900
KEMC-160H	1600	8.5	1600		3.7	5300	3700		2100



各種鉄片の吸引距離（電磁石直下にて障害物のない場合）

型式	サンプル 鉄片	丸鋼 φ20×200 (mm)	鋼板 200×200×20 (mm)	角鉄材 50×50×20 (mm)	形鋼 50 L×400 (mm)	六角ナット M30 (mm)
KEMC-40H		150	110	110	150	120
KEMC-50H		170	130	130	170	140
KEMC-60H		200	150	150	220	160
KEMC-75H		250	170	170	250	180
KEMC-90H		280	200	200	300	220
KEMC-105H		400	280	280	400	300
KEMC-120H		450	350	300	450	320
KEMC-140H		580	450	400	590	420

標準仕様

1. 設置場所：屋内外
2. 周囲温度：-5~40℃(本体), -5~40℃(制御盤)
3. 時間定格：連続
4. 電源：AC200/220V 3φ50/60Hz(標準)
(AC400/440V 3φ50/60Hzも製作いたします)
5. 塗装色：マンセル7.5PB4/12(本体), マンセル5Y7/1(制御盤)

連続排出形鉄片除去機(乾式)

KEMC-FH

特長

- 冷却構造の新方式によりコストダウンに成功
※当社比重量UP (KEMC-Hとの比較)
 - 吸引力の能力大幅アップに成功
※当社比 (KEMC-Hとの比較)
 - 取付場所・方向に制限なし (取付角度の制限なし)
 - メンテナンスフリーで保守作業の簡略化
 - ベルト排出機構付で自動排出
- ※メンテナンスフリーは電磁石本体のみモータやプーリのメンテナンスは必要

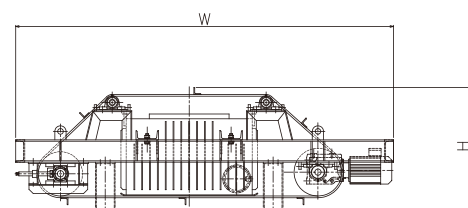
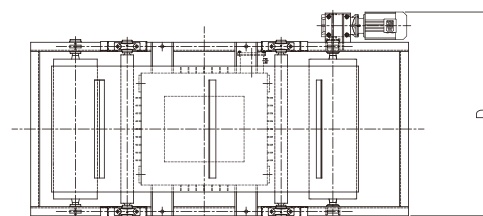


型 式	適用 ベルト幅 (mm)	電磁石 容量 (冷時kW)	排出 ベルト幅 (mm)	ベルト 速度 (m/min)	電動機 容量 (kW)	概算 重量 (kg)	寸法(mm)		
							W	H	D
KEMC-F60H	600	1.5	600	83/100	1.5	1200	2240	860	1150
KEMC-F75H	750	2.2	750		2.2	1700	2525	780	1315
KEMC-F90H	900	3.8	900		2.2	2500	2700	870	1465
KEMC-F105H	1050	5	1050		3.7	3600	2970	920	1645
KEMC-F120H	1200	6	1200		3.7	4600	3140	890	1795
KEMC-F140H	1400	7.5	1400		3.7	5300	3470	900	2000
KEMC-F160H	1600	8.5	1600		5.5	7200	3600	960	2235

※50/60Hz

各種鉄片の吸引距離 (電磁石直下にて障害物のない場合)

サンプル 鉄片 型 式	丸鋼 φ20×200 (mm)	鋼板 200×200×20 (mm)	角鉄材 50×50×20 (mm)	形鋼 50 L×400 (mm)	六角ナット M30 (mm)
KEMC-F60H	290	210	210	290	210
KEMC-F75H	330	280	250	340	250
KEMC-F90H	400	290	290	400	300
KEMC-F105H	450	350	320	450	340
KEMC-F120H	520	450	350	500	380
KEMC-F140H	560	490	380	540	410
KEMC-F160H	600	550	420	600	450



標準仕様

1. 設置場所：屋内外
2. 周囲温度：-5~40℃(本体), -5~40℃(制御盤)
3. 時間定格：連続
4. 電 源：AC200/220V 3φ50/60Hz(標準)
(AC400/440V 3φ50/60Hzも製作いたします)
5. 塗 装 色：マンセル7.5PB4/12(本体), マンセル5Y7/1(制御盤)